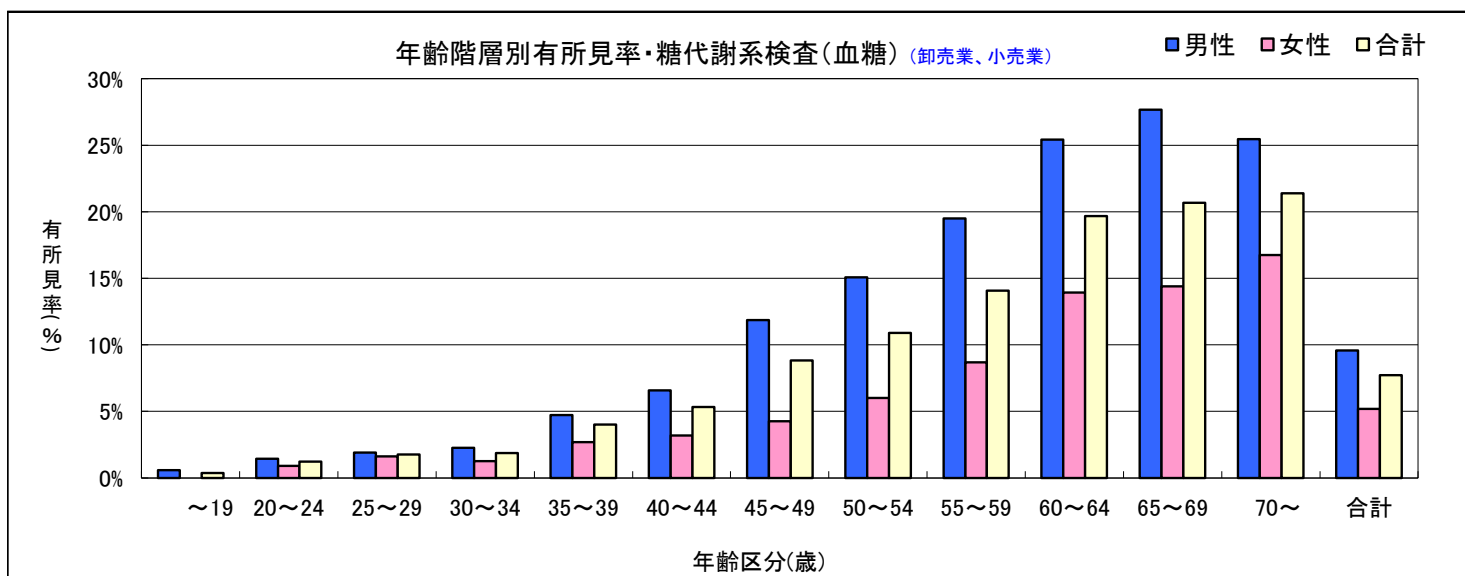


### 3. 血液検査(検体検査)・項目別性別年齢階層別有所見者数と有所見率 (調査対象期間：2020/4/1～2021/3/31)

#### 3-9-2) 糖代謝系検査(血糖) (卸売業、小売業)

有所見者(集計基準)：「要精密検査」以上

項目	年齢(歳)	男性			女性			合計		
		受診者数(人)	有所見者数(人)	有所見率(%)	受診者数(人)	有所見者数(人)	有所見率(%)	受診者数(人)	有所見者数(人)	有所見率(%)
3-9-2) 糖代謝系検査 (血糖) (卸売業、小売業)	～19	174	1	0.6	85	0	0.0	259	1	0.4
	20～24	1,507	22	1.5	1,098	10	0.9	2,605	32	1.2
	25～29	2,162	41	1.9	1,741	28	1.6	3,903	69	1.8
	30～34	2,285	52	2.3	1,637	21	1.3	3,922	73	1.9
	35～39	2,680	127	4.7	1,493	40	2.7	4,173	167	4.0
	40～44	2,778	183	6.6	1,594	51	3.2	4,372	234	5.4
	45～49	2,879	342	11.9	1,940	83	4.3	4,819	425	8.8
	50～54	2,088	315	15.1	1,791	108	6.0	3,879	423	10.9
	55～59	1,565	305	19.5	1,567	136	8.7	3,132	441	14.1
	60～64	1,207	307	25.4	1,200	167	13.9	2,407	474	19.7
	65～69	625	173	27.7	695	100	14.4	1,320	273	20.7
	70～	279	71	25.4	245	41	16.7	524	112	21.4
合計		20,229	1,939	9.6	15,086	785	5.2	35,315	2,724	7.7

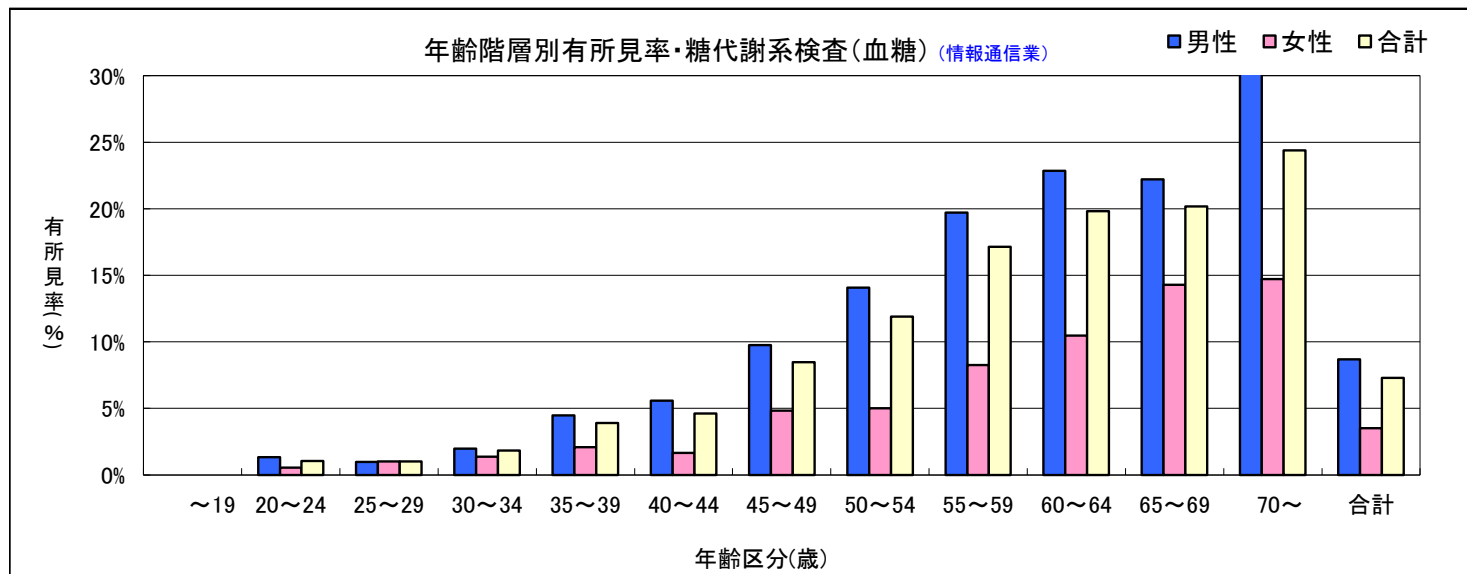


### 3. 血液検査(検体検査)・項目別性別年齢階層別有所見者数と有所見率 (調査対象期間：2020/4/1～2021/3/31)

#### 3-9-3) 糖代謝系検査(血糖)(情報通信業)

有所見者(集計基準)：「要精密検査」以上

項目	年齢(歳)	男性			女性			合計		
		受診者数(人)	有所見者数(人)	有所見率(%)	受診者数(人)	有所見者数(人)	有所見率(%)	受診者数(人)	有所見者数(人)	有所見率(%)
3-9-3) 糖代謝系検査 (血糖) (情報通信業)	～19	26	0	0.0	25	0	0.0	51	0	0.0
	20～24	899	12	1.3	541	3	0.6	1,440	15	1.0
	25～29	1,716	17	1.0	779	8	1.0	2,495	25	1.0
	30～34	1,758	35	2.0	654	9	1.4	2,412	44	1.8
	35～39	1,713	77	4.5	572	12	2.1	2,285	89	3.9
	40～44	2,116	118	5.6	665	11	1.7	2,781	129	4.6
	45～49	2,194	214	9.8	766	37	4.8	2,960	251	8.5
	50～54	2,018	284	14.1	640	32	5.0	2,658	316	11.9
	55～59	1,602	316	19.7	461	38	8.2	2,063	354	17.2
	60～64	797	182	22.8	258	27	10.5	1,055	209	19.8
	65～69	180	40	22.2	63	9	14.3	243	49	20.2
	70～	48	15	31.3	34	5	14.7	82	20	24.4
合計		15,067	1,310	8.7	5,458	191	3.5	20,525	1,501	7.3

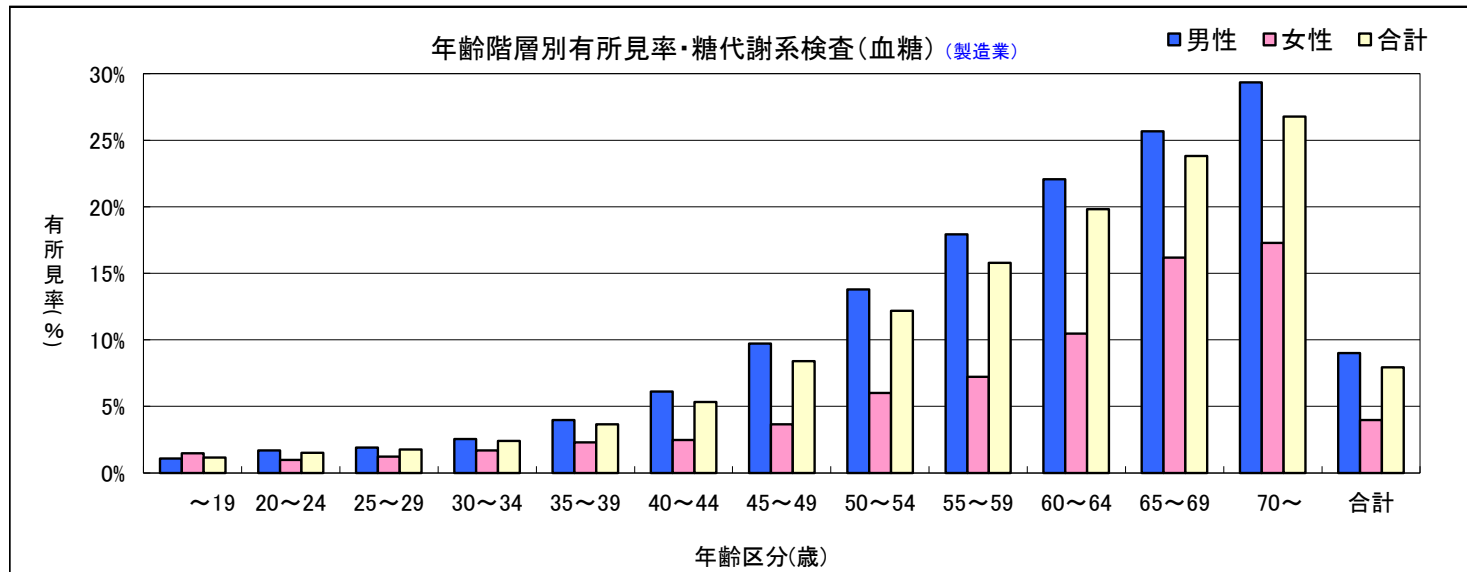


### 3. 血液検査(検体検査)・項目別性別年齢階層別有所見者数と有所見率 (調査対象期間：2020/4/1～2021/3/31)

#### 3-9-4) 糖代謝系検査(血糖) (製造業)

有所見者(集計基準)：「要精密検査」以上

項目	年齢(歳)	男性			女性			合計		
		受診者数(人)	有所見者数(人)	有所見率(%)	受診者数(人)	有所見者数(人)	有所見率(%)	受診者数(人)	有所見者数(人)	有所見率(%)
3-9-4) 糖代謝系検査 (血糖) (製造業)	～19	1,203	13	1.1	341	5	1.5	1,544	18	1.2
	20～24	8,295	142	1.7	2,984	29	1.0	11,279	171	1.5
	25～29	13,272	253	1.9	4,027	50	1.2	17,299	303	1.8
	30～34	14,804	379	2.6	3,409	58	1.7	18,213	437	2.4
	35～39	15,193	607	4.0	3,863	89	2.3	19,056	696	3.7
	40～44	16,661	1,018	6.1	4,641	116	2.5	21,302	1,134	5.3
	45～49	19,601	1,906	9.7	5,506	202	3.7	25,107	2,108	8.4
	50～54	17,503	2,411	13.8	4,467	269	6.0	21,970	2,680	12.2
	55～59	13,645	2,445	17.9	3,371	244	7.2	17,016	2,689	15.8
	60～64	7,699	1,699	22.1	1,853	194	10.5	9,552	1,893	19.8
	65～69	2,777	713	25.7	673	109	16.2	3,450	822	23.8
	70～	992	291	29.3	266	46	17.3	1,258	337	26.8
合計		131,645	11,877	9.0	35,401	1,411	4.0	167,046	13,288	8.0

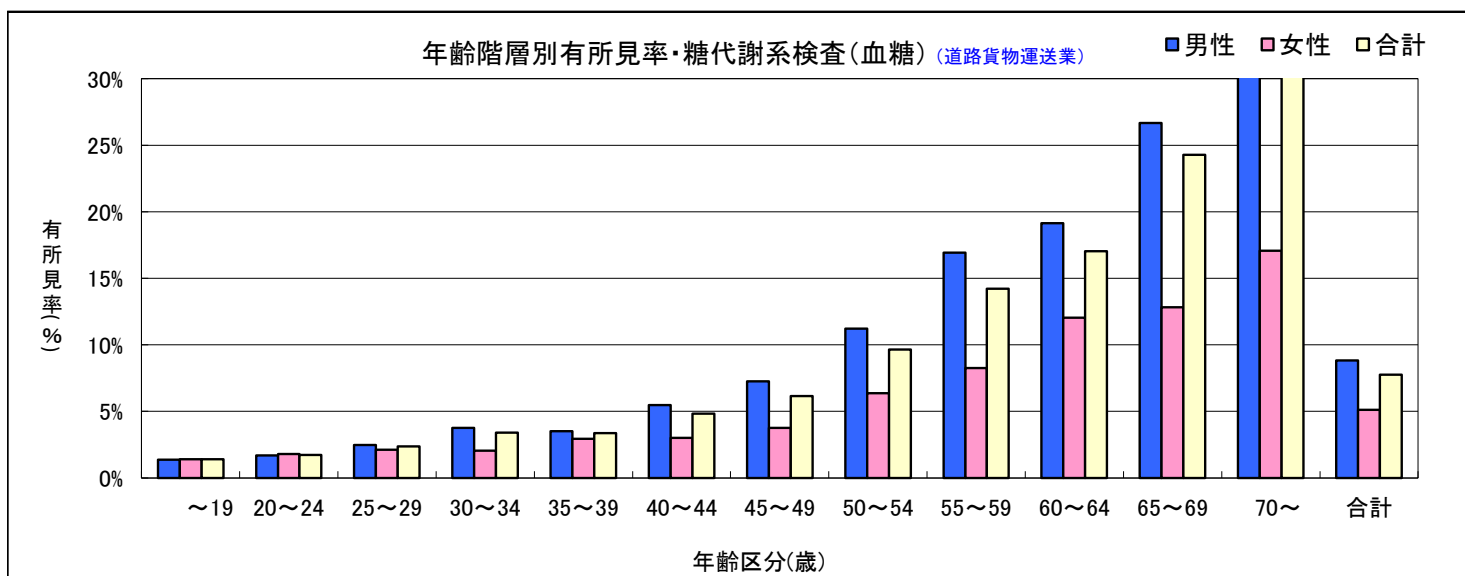


### 3. 血液検査(検体検査)・項目別性別年齢階層別有所見者数と有所見率 (調査対象期間：2020/4/1～2021/3/31)

#### 3-9-5) 糖代謝系検査(血糖) (道路貨物運送業)

有所見者(集計基準)：「要精密検査」以上

項目	年齢(歳)	男性			女性			合計		
		受診者数(人)	有所見者数(人)	有所見率(%)	受診者数(人)	有所見者数(人)	有所見率(%)	受診者数(人)	有所見者数(人)	有所見率(%)
3-9-5) 糖代謝系検査 (血糖) (道路貨物運送業)	～19	144	2	1.4	70	1	1.4	214	3	1.4
	20～24	1,705	29	1.7	716	13	1.8	2,421	42	1.7
	25～29	2,538	63	2.5	848	18	2.1	3,386	81	2.4
	30～34	3,076	116	3.8	872	18	2.1	3,948	134	3.4
	35～39	4,265	150	3.5	1,290	38	2.9	5,555	188	3.4
	40～44	5,640	309	5.5	1,984	60	3.0	7,624	369	4.8
	45～49	6,938	504	7.3	3,159	119	3.8	10,097	623	6.2
	50～54	6,276	704	11.2	2,992	191	6.4	9,268	895	9.7
	55～59	4,630	784	16.9	2,118	175	8.3	6,748	959	14.2
	60～64	2,575	493	19.1	1,089	131	12.0	3,664	624	17.0
	65～69	559	149	26.7	117	15	12.8	676	164	24.3
	70～	331	106	32.0	41	7	17.1	372	113	30.4
合計		38,677	3,409	8.8	15,296	786	5.1	53,973	4,195	7.8



### 3. 血液検査(検体検査)・項目別性別年齢階層別有所見者数と有所見率 (調査対象期間：2020/4/1～2021/3/31)

#### 3-9-6) 糖代謝系検査(血糖) (男女別業種別有所見率比較グラフ：30～64歳抜粋)

有所見者(集計基準)：「要精密検査」以上 (資料3-9-1～5より)

