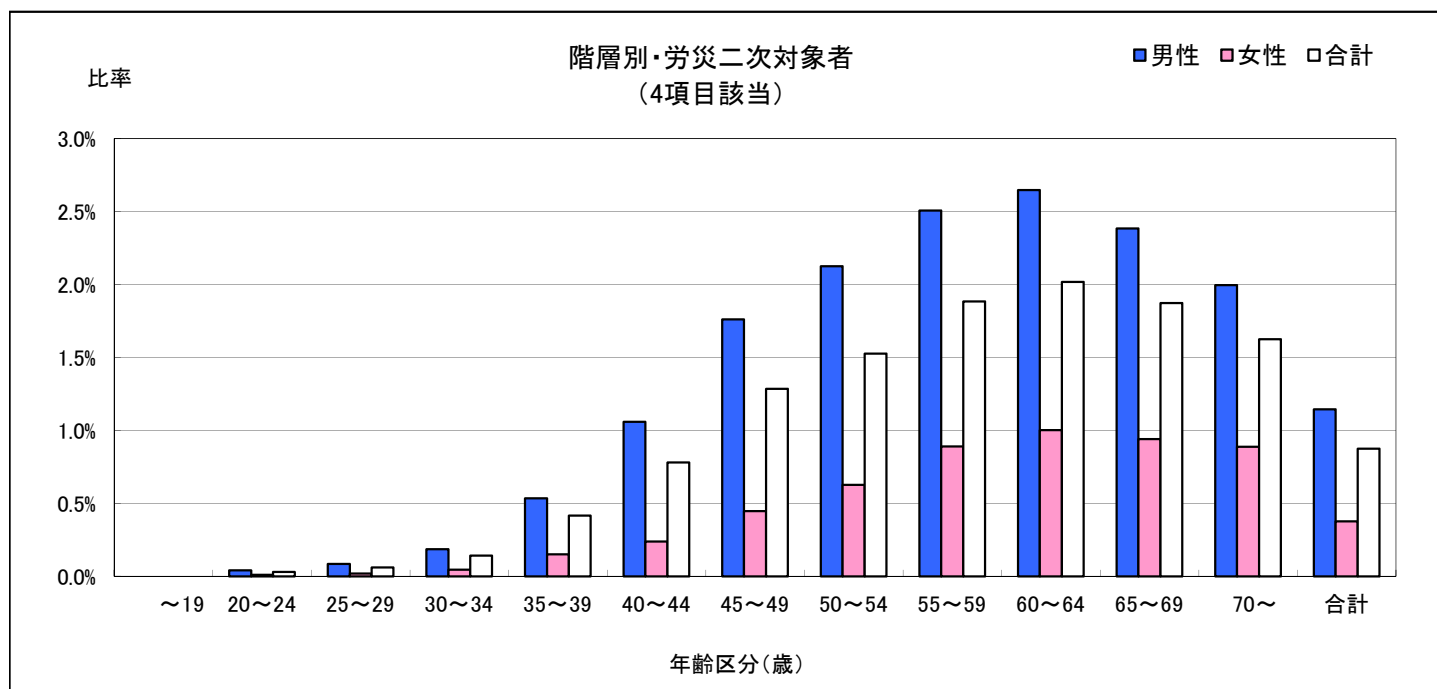


平成24年度 健康診断結果の概説

2.全体集計

J1-3 階層別・労災二次対象者(4項目該当)

項目	年齢 (歳)	男性			女性			合計		
		受診者数 (人)	労災二次対象者(4項目該当)		受診者数 (人)	労災二次対象者(4項目該当)		受診者数 (人)	労災二次対象者(4項目該当)	
			人数(人)	比率(%)		人数(人)	比率(%)		人数(人)	比率(%)
労災2次対象者 (図表J1-3)	～19	4,879	0	0.0	2,504	0	0.0	7,383	0	0.0
	20～24	28,880	12	0.0	18,079	2	0.0	46,959	14	0.0
	25～29	48,835	42	0.1	27,490	5	0.0	76,325	47	0.1
	30～34	57,329	107	0.2	26,246	12	0.0	83,575	119	0.1
	35～39	68,840	368	0.5	30,663	46	0.2	99,503	414	0.4
	40～44	69,095	732	1.1	35,342	84	0.2	104,437	816	0.8
	45～49	55,848	984	1.8	31,752	142	0.4	87,600	1,126	1.3
	50～54	43,327	921	2.1	28,866	181	0.6	72,193	1,102	1.5
	55～59	38,082	955	2.5	23,843	212	0.9	61,925	1,167	1.9
	60～64	31,801	842	2.6	19,672	197	1.0	51,473	1,039	2.0
	65～69	10,068	240	2.4	5,529	52	0.9	15,597	292	1.9
	70～	3,810	76	2.0	1,914	17	0.9	5,724	93	1.6
合計		460,794	5,279	1.1	251,900	950	0.4	712,694	6,229	0.9



二次健診を行う有所見者の診断についてのガイドライン:

以下の検査の **1～4の項目すべてを満たすもの**

1. 血圧: 収縮期血圧140mmHg以上または、拡張期血圧90mmHg以上
2. 血中脂質: 総コレステロール220⇒LDLコレステロール140mg/dl以上、HDLコレステロール: 40mg/dl未満、トリグリセライド: 150mg/dl以上
3. 血糖: 空腹時血糖値: 110mg/dl以上、*食後血糖値: 140mg/dl以上、HbA1C: 5. 6%以上 (JDS: 日本糖尿病学会値)、6. 0%以上 (NGSP: 国際標準値)
4. 肥満: BMI25以上、2次健診時に内臓脂肪型肥満の判定として、ウエスト周囲径 男性85cm以上、女性90cm以上
対象者除外条件: 治療中 (内容コード=4)「脳梗塞、脳出血など他の脳血管疾患、虚血性心疾患、その他の心疾患」

(日本医師会監修、「2次健康診断項目と特定保健指導のガイドライン」2001より改変)

* 1 KKG有所見追加基準