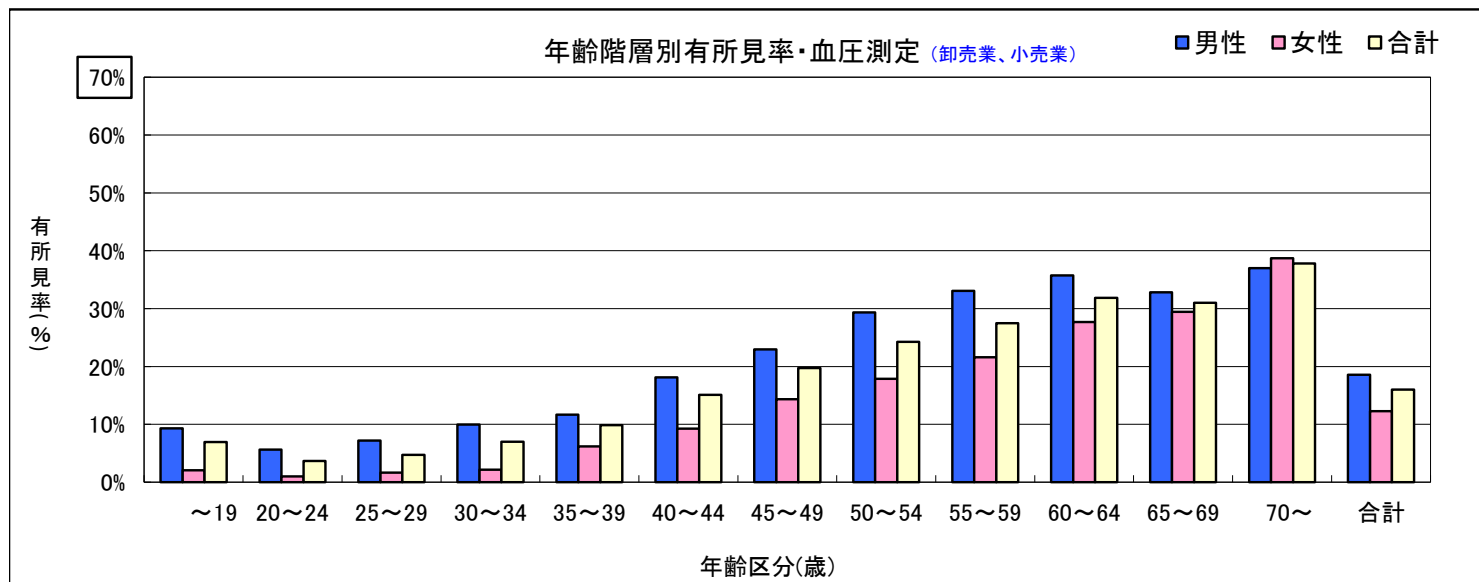


2. 一般検査(生体検査)・項目別性別年齢階層別有所見者数と有所見率 (調査対象期間：2019/4/1～2020/3/31)

2-3-2) 血圧測定(卸売業、小売業)

有所見者(集計基準)：「要精密検査」以上

項目	年齢(歳)	男性			女性			合計		
		受診者数(人)	有所見者数(人)	有所見率(%)	受診者数(人)	有所見者数(人)	有所見率(%)	受診者数(人)	有所見者数(人)	有所見率(%)
2-3-2) 血圧測定 (卸売業、小売業)	～19	204	19	9.3	98	2	2.0	302	21	7.0
	20～24	1,800	101	5.6	1,304	13	1.0	3,104	114	3.7
	25～29	2,574	185	7.2	2,058	34	1.7	4,632	219	4.7
	30～34	2,821	281	10.0	1,745	38	2.2	4,566	319	7.0
	35～39	2,984	348	11.7	1,442	89	6.2	4,426	437	9.9
	40～44	3,026	548	18.1	1,574	146	9.3	4,600	694	15.1
	45～49	3,189	732	23.0	1,918	275	14.3	5,107	1,007	19.7
	50～54	2,167	636	29.3	1,717	307	17.9	3,884	943	24.3
	55～59	1,662	550	33.1	1,570	339	21.6	3,232	889	27.5
	60～64	1,362	487	35.8	1,278	354	27.7	2,640	841	31.9
	65～69	661	217	32.8	767	226	29.5	1,428	443	31.0
	70～	327	121	37.0	284	110	38.7	611	231	37.8
合計		22,777	4,225	18.5	15,755	1,933	12.3	38,532	6,158	16.0

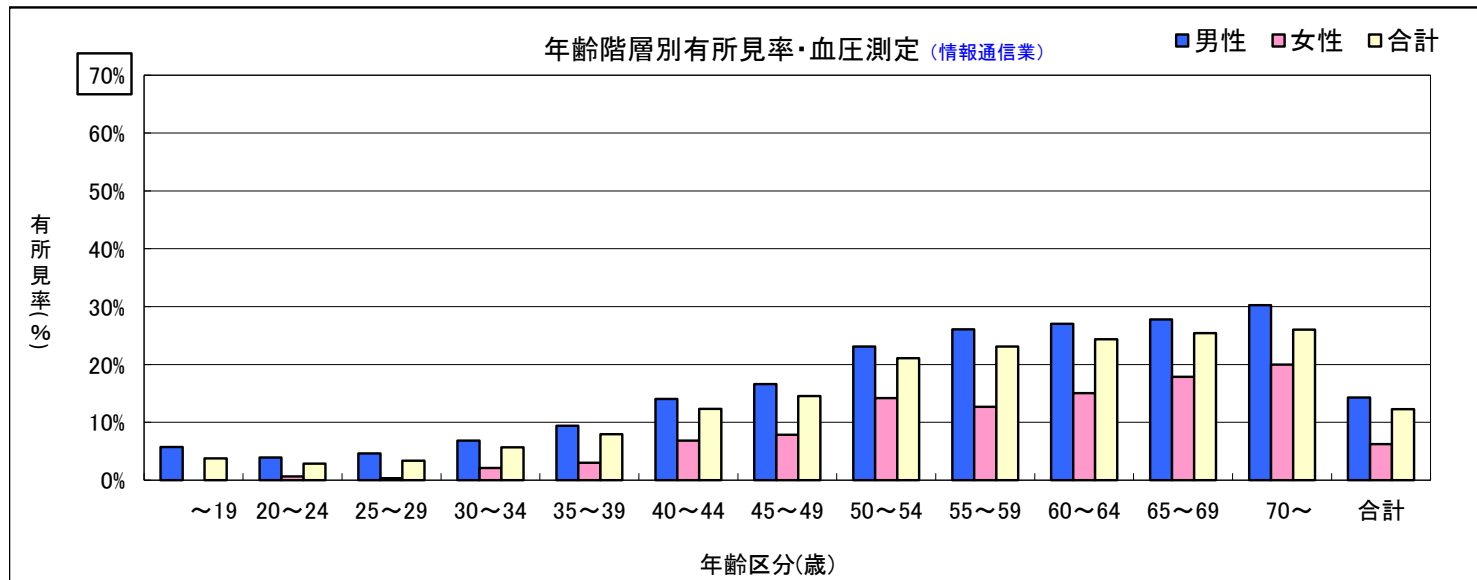


2. 一般検査(生体検査)・項目別性別年齢階層別有所見者数と有所見率 (調査対象期間：2019/4/1～2020/3/31)

2-3-3) 血圧測定(情報通信業)

有所見者(集計基準)：「要精密検査」以上

項目	年齢(歳)	男性			女性			合計		
		受診者数(人)	有所見者数(人)	有所見率(%)	受診者数(人)	有所見者数(人)	有所見率(%)	受診者数(人)	有所見者数(人)	有所見率(%)
2-3-3) 血圧測定 (情報通信業)	～19	35	2	5.7	18	0	0.0	53	2	3.8
	20～24	946	37	3.9	457	3	0.7	1,403	40	2.9
	25～29	1,994	92	4.6	820	3	0.4	2,814	95	3.4
	30～34	2,055	141	6.9	672	14	2.1	2,727	155	5.7
	35～39	1,974	186	9.4	601	18	3.0	2,575	204	7.9
	40～44	2,361	331	14.0	744	51	6.9	3,105	382	12.3
	45～49	2,400	398	16.6	740	58	7.8	3,140	456	14.5
	50～54	2,050	474	23.1	600	85	14.2	2,650	559	21.1
	55～59	1,557	406	26.1	449	57	12.7	2,006	463	23.1
	60～64	748	202	27.0	213	32	15.0	961	234	24.3
	65～69	180	50	27.8	56	10	17.9	236	60	25.4
	70～	43	13	30.2	30	6	20.0	73	19	26.0
合計		16,343	2,332	14.3	5,400	337	6.2	21,743	2,669	12.3

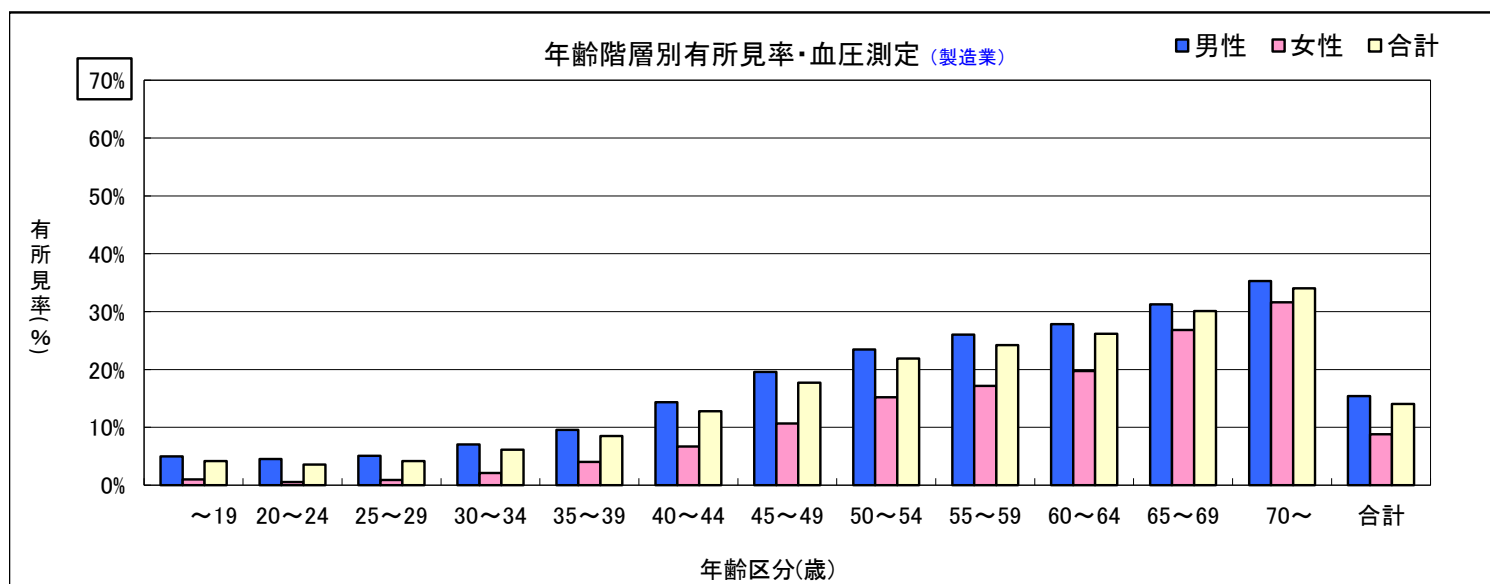


2. 一般検査(生体検査)・項目別性別年齢階層別有所見者数と有所見率 (調査対象期間：2019/4/1～2020/3/31)

2-3-4) 血圧測定(製造業)

有所見者(集計基準)：「要精密検査」以上

項目	年齢(歳)	男性			女性			合計		
		受診者数(人)	有所見者数(人)	有所見率(%)	受診者数(人)	有所見者数(人)	有所見率(%)	受診者数(人)	有所見者数(人)	有所見率(%)
2-3-4) 血圧測定 (製造業)	～19	1,652	82	5.0	409	4	1.0	2,061	86	4.2
	20～24	10,889	494	4.5	3,596	19	0.5	14,485	513	3.5
	25～29	17,857	905	5.1	5,063	46	0.9	22,920	951	4.1
	30～34	19,348	1,358	7.0	4,182	88	2.1	23,530	1,446	6.1
	35～39	19,200	1,839	9.6	4,667	187	4.0	23,867	2,026	8.5
	40～44	21,196	3,042	14.4	5,393	361	6.7	26,589	3,403	12.8
	45～49	24,627	4,818	19.6	6,530	697	10.7	31,157	5,515	17.7
	50～54	20,709	4,862	23.5	4,942	752	15.2	25,651	5,614	21.9
	55～59	15,323	3,989	26.0	3,912	671	17.2	19,235	4,660	24.2
	60～64	8,992	2,503	27.8	2,302	454	19.7	11,294	2,957	26.2
	65～69	3,294	1,029	31.2	1,129	303	26.8	4,423	1,332	30.1
	70～	1,151	406	35.3	598	189	31.6	1,749	595	34.0
合計		164,238	25,327	15.4	42,723	3,771	8.8	206,961	29,098	14.1

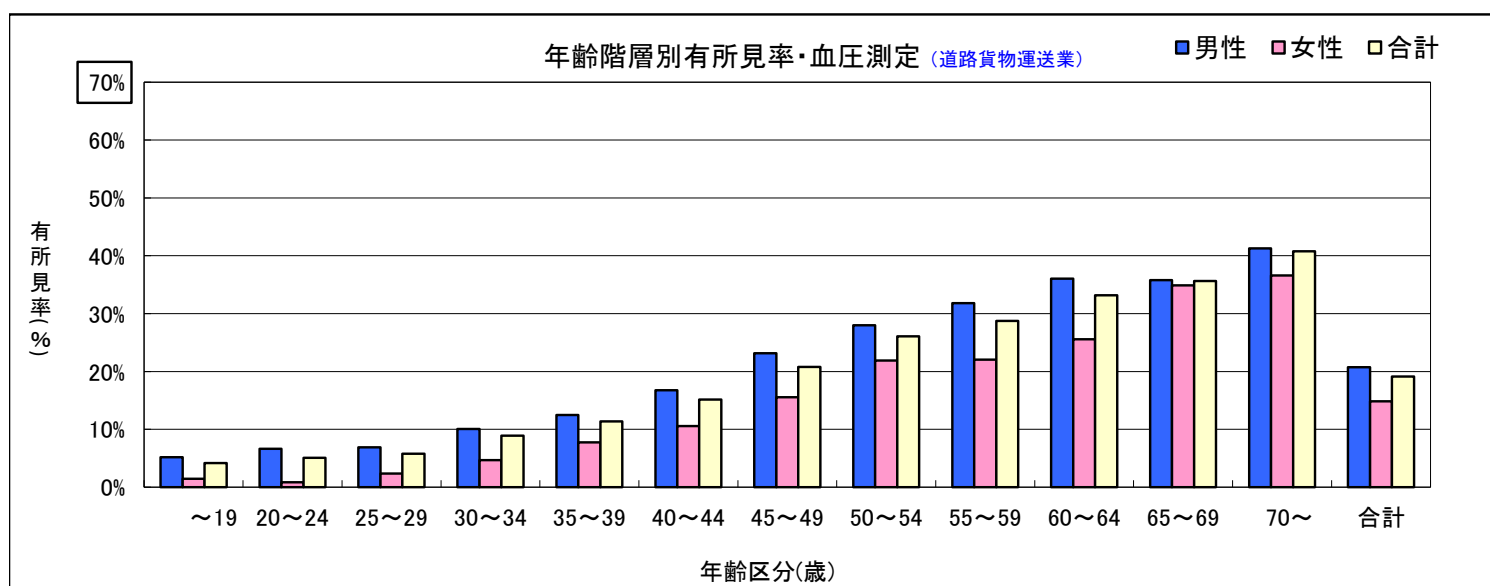


2. 一般検査(生体検査)・項目別性別年齢階層別有所見者数と有所見率 (調査対象期間：2019/4/1～2020/3/31)

2-3-5) 血圧測定(道路貨物運送業)

有所見者(集計基準)：「要精密検査」以上

項目	年齢(歳)	男性			女性			合計		
		受診者数(人)	有所見者数(人)	有所見率(%)	受診者数(人)	有所見者数(人)	有所見率(%)	受診者数(人)	有所見者数(人)	有所見率(%)
2-3-5) 血圧測定 (道路貨物運送業)	～19	194	10	5.2	69	1	1.4	263	11	4.2
	20～24	1,887	125	6.6	689	6	0.9	2,576	131	5.1
	25～29	2,648	183	6.9	855	20	2.3	3,503	203	5.8
	30～34	3,413	344	10.1	946	44	4.7	4,359	388	8.9
	35～39	4,662	581	12.5	1,397	108	7.7	6,059	689	11.4
	40～44	6,176	1,035	16.8	2,186	231	10.6	8,362	1,266	15.1
	45～49	7,385	1,708	23.1	3,291	512	15.6	10,676	2,220	20.8
	50～54	6,236	1,744	28.0	2,874	629	21.9	9,110	2,373	26.0
	55～59	4,533	1,441	31.8	2,051	452	22.0	6,584	1,893	28.8
	60～64	2,404	866	36.0	899	230	25.6	3,303	1,096	33.2
	65～69	623	223	35.8	109	38	34.9	732	261	35.7
	70～	339	140	41.3	41	15	36.6	380	155	40.8
合計		40,500	8,400	20.7	15,407	2,286	14.8	55,907	10,686	19.1



2. 一般検査(生体検査)・項目別性別年齢階層別有所見者数と有所見率 (調査対象期間：2019/4/1～2020/3/31)

2-3-6) 血圧測定(男女別業種別有所見率比較グラフ：30～64歳抜粋)

有所見者(集計基準)：「要精密検査」以上 (資料 2-3-1～5より)

