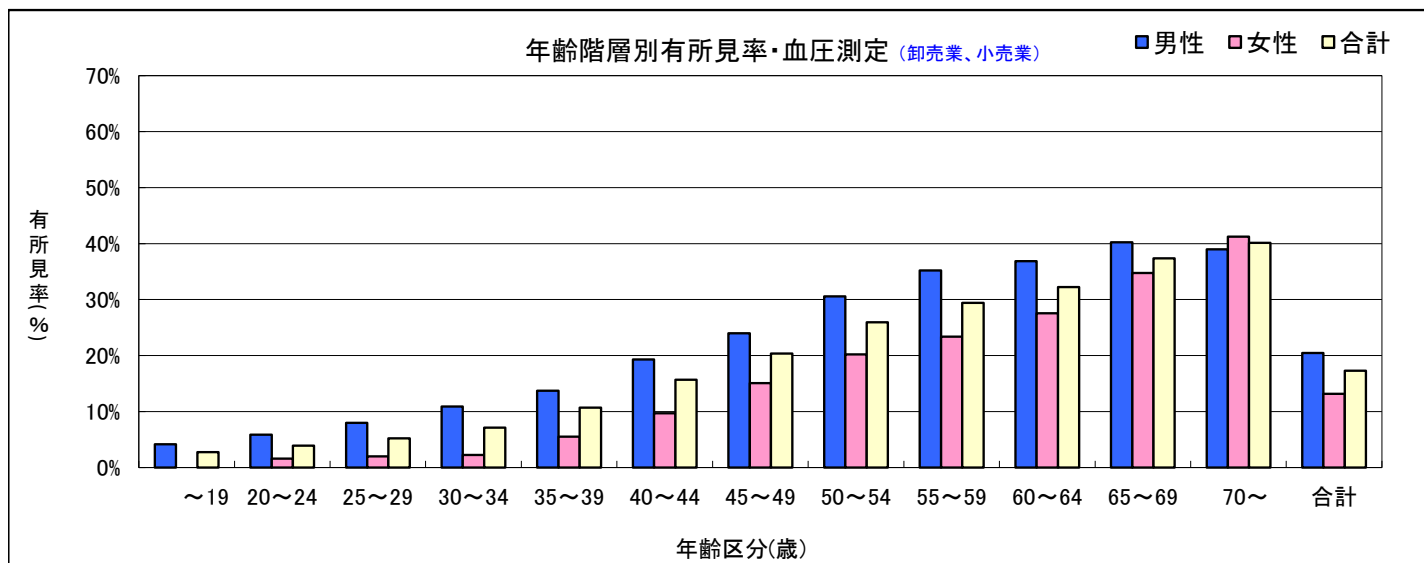


1-a. 一般検査(生体検査)・項目別性別年齢階層別有所見者数と有所見率 (調査対象期間：2021/4/1～2022/3/31)

血压測定(卸売業、小売業)

有所見者(集計基準)：「要精密検査」以上

項目	年齢(歳)	男性			女性			合計		
		受診者数(人)	有所見者数(人)	有所見率(%)	受診者数(人)	有所見者数(人)	有所見率(%)	受診者数(人)	有所見者数(人)	有所見率(%)
血压測定 (卸売業、小売業)	～19	192	8	4.2	99	0	0.0	291	8	2.7
	20～24	1,691	99	5.9	1,423	23	1.6	3,114	122	3.9
	25～29	2,550	203	8.0	2,193	44	2.0	4,743	247	5.2
	30～34	2,436	265	10.9	1,885	42	2.2	4,321	307	7.1
	35～39	2,733	375	13.7	1,608	89	5.5	4,341	464	10.7
	40～44	2,757	532	19.3	1,674	162	9.7	4,431	694	15.7
	45～49	3,012	723	24.0	2,071	312	15.1	5,083	1,035	20.4
	50～54	2,575	787	30.6	2,064	417	20.2	4,639	1,204	26.0
	55～59	1,701	599	35.2	1,628	381	23.4	3,329	980	29.4
	60～64	1,343	495	36.9	1,335	368	27.6	2,678	863	32.2
	65～69	708	285	40.3	771	268	34.8	1,479	553	37.4
	70～	349	136	39.0	359	148	41.2	708	284	40.1
	合計		22,047	4,507	20.4	17,110	2,254	13.2	39,157	6,761

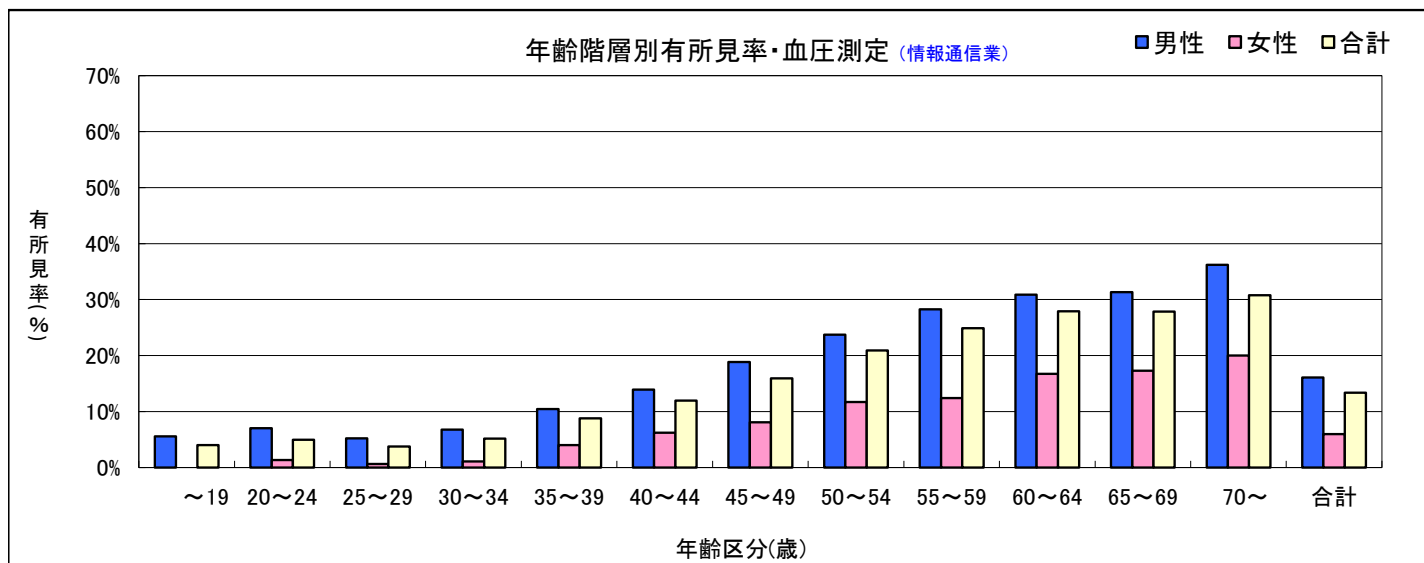


1-a. 一般検査(生体検査)・項目別性別年齢階層別有所見者数と有所見率 (調査対象期間：2021/4/1～2022/3/31)

血压測定(情報通信業)

有所見者(集計基準)：「要精密検査」以上

項目	年齢(歳)	男性			女性			合計		
		受診者数(人)	有所見者数(人)	有所見率(%)	受診者数(人)	有所見者数(人)	有所見率(%)	受診者数(人)	有所見者数(人)	有所見率(%)
血压測定 (情報通信業)	～19	36	2	5.6	14	0	0.0	50	2	4.0
	20～24	1,036	73	7.0	602	8	1.3	1,638	81	4.9
	25～29	2,083	109	5.2	967	6	0.6	3,050	115	3.8
	30～34	1,849	125	6.8	734	8	1.1	2,583	133	5.1
	35～39	1,829	191	10.4	647	26	4.0	2,476	217	8.8
	40～44	2,121	295	13.9	723	45	6.2	2,844	340	12.0
	45～49	2,388	450	18.8	881	71	8.1	3,269	521	15.9
	50～54	2,234	530	23.7	676	79	11.7	2,910	609	20.9
	55～59	1,681	475	28.3	451	56	12.4	2,132	531	24.9
	60～64	1,001	309	30.9	263	44	16.7	1,264	353	27.9
	65～69	249	78	31.3	81	14	17.3	330	92	27.9
	70～	69	25	36.2	35	7	20.0	104	32	30.8
	合計		16,576	2,662	16.1	6,074	364	6.0	22,650	3,026

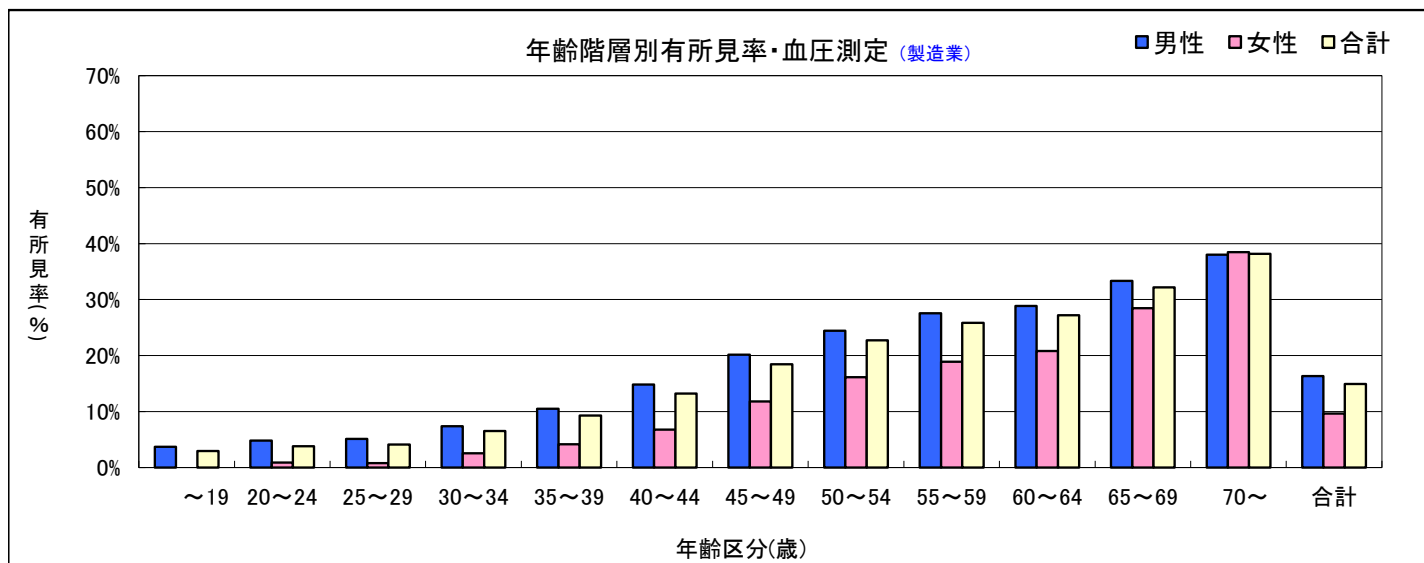


1-a. 一般検査(生体検査)・項目別性別年齢階層別有所見者数と有所見率 (調査対象期間：2021/4/1～2022/3/31)

血压測定(製造業)

有所見者(集計基準)：「要精密検査」以上

項目	年齢(歳)	男性			女性			合計		
		受診者数(人)	有所見者数(人)	有所見率(%)	受診者数(人)	有所見者数(人)	有所見率(%)	受診者数(人)	有所見者数(人)	有所見率(%)
血压測定 (製造業)	～19	1,221	45	3.7	306	0	0.0	1,527	45	2.9
	20～24	10,730	515	4.8	3,654	32	0.9	14,384	547	3.8
	25～29	16,953	870	5.1	5,114	40	0.8	22,067	910	4.1
	30～34	17,976	1,330	7.4	3,993	102	2.6	21,969	1,432	6.5
	35～39	17,939	1,880	10.5	4,039	167	4.1	21,978	2,047	9.3
	40～44	19,159	2,836	14.8	4,705	318	6.8	23,864	3,154	13.2
	45～49	22,421	4,519	20.2	5,686	670	11.8	28,107	5,189	18.5
	50～54	20,653	5,044	24.4	5,331	859	16.1	25,984	5,903	22.7
	55～59	15,910	4,386	27.6	3,887	735	18.9	19,797	5,121	25.9
	60～64	8,986	2,593	28.9	2,355	490	20.8	11,341	3,083	27.2
	65～69	3,124	1,042	33.4	973	277	28.5	4,097	1,319	32.2
	70～	1,142	434	38.0	582	224	38.5	1,724	658	38.2
合計		156,214	25,494	16.3	40,625	3,914	9.6	196,839	29,408	14.9

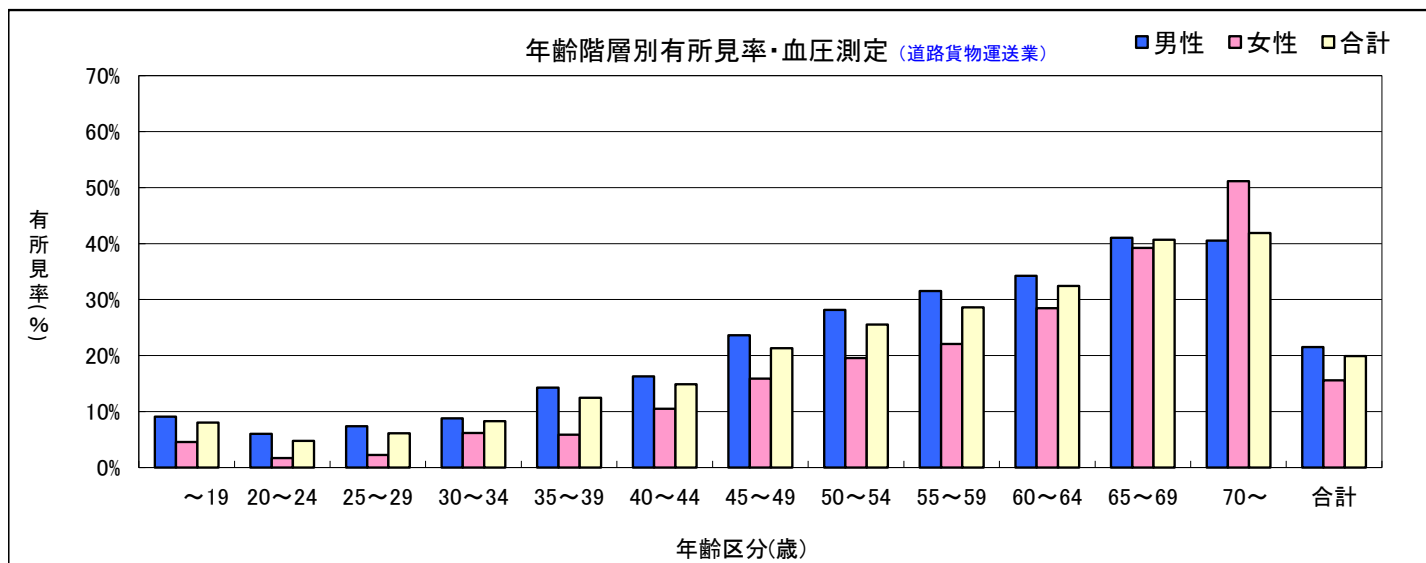


1-a. 一般検査(生体検査)・項目別性別年齢階層別有所見者数と有所見率 (調査対象期間：2021/4/1～2022/3/31)

血压測定(道路貨物運送業)

有所見者(集計基準)：「要精密検査」以上

項目	年齢(歳)	男性			女性			合計		
		受診者数(人)	有所見者数(人)	有所見率(%)	受診者数(人)	有所見者数(人)	有所見率(%)	受診者数(人)	有所見者数(人)	有所見率(%)
血压測定 (道路貨物運送業)	～19	143	13	9.1	44	2	4.5	187	15	8.0
	20～24	1,542	93	6.0	644	11	1.7	2,186	104	4.8
	25～29	2,469	182	7.4	808	18	2.2	3,277	200	6.1
	30～34	2,953	260	8.8	760	47	6.2	3,713	307	8.3
	35～39	3,943	562	14.3	1,072	63	5.9	5,015	625	12.5
	40～44	5,258	855	16.3	1,655	174	10.5	6,913	1,029	14.9
	45～49	6,496	1,536	23.6	2,756	438	15.9	9,252	1,974	21.3
	50～54	6,596	1,859	28.2	2,944	576	19.6	9,540	2,435	25.5
	55～59	4,588	1,447	31.5	2,082	460	22.1	6,670	1,907	28.6
	60～64	2,716	930	34.2	1,209	344	28.5	3,925	1,274	32.5
	65～69	524	215	41.0	130	51	39.2	654	266	40.7
	70～	291	118	40.5	43	22	51.2	334	140	41.9
	合計		37,519	8,070	21.5	14,147	2,206	15.6	51,666	10,276



1-a. 一般検査(生体検査)・項目別性別年齢階層別有所見者数と有所見率 (調査対象期間：2021/4/1～2022/3/31)

血圧測定(男女別業種別有所見率比較グラフ：30～64歳抜粋)

有所見者(集計基準)：「要精密検査」以上 (血圧(業種別集計)より)

