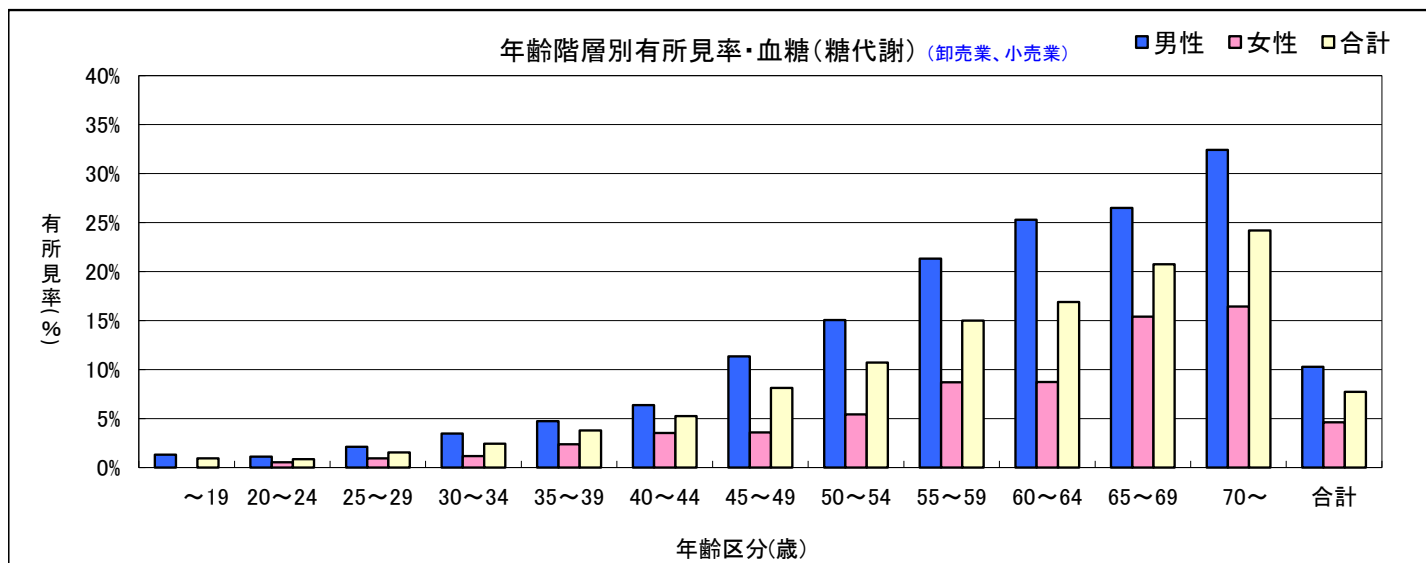


1-b. 血液検査(検体検査)・項目別性別年齢階層別有所見者数と有所見率 (調査対象期間：2022/4/1～2023/3/31)

血糖(糖代謝)(卸売業、小売業)

有所見者(集計基準)：「要精密検査」以上

項目	年齢(歳)	男性			女性			合計		
		受診者数(人)	有所見者数(人)	有所見率(%)	受診者数(人)	有所見者数(人)	有所見率(%)	受診者数(人)	有所見者数(人)	有所見率(%)
血糖 (糖代謝) (卸売業、小売業)	～19	152	2	1.3	61	0	0.0	213	2	0.9
	20～24	1,517	17	1.1	1,303	7	0.5	2,820	24	0.9
	25～29	2,277	48	2.1	2,053	19	0.9	4,330	67	1.5
	30～34	2,155	75	3.5	1,784	21	1.2	3,939	96	2.4
	35～39	2,563	121	4.7	1,678	40	2.4	4,241	161	3.8
	40～44	2,575	164	6.4	1,674	59	3.5	4,249	223	5.2
	45～49	2,806	318	11.3	1,983	71	3.6	4,789	389	8.1
	50～54	2,631	396	15.1	2,152	117	5.4	4,783	513	10.7
	55～59	1,702	363	21.3	1,721	150	8.7	3,423	513	15.0
	60～64	1,289	326	25.3	1,328	116	8.7	2,617	442	16.9
	65～69	740	196	26.5	792	122	15.4	1,532	318	20.8
	70～	324	105	32.4	341	56	16.4	665	161	24.2
合計		20,731	2,131	10.3	16,870	778	4.6	37,601	2,909	7.7

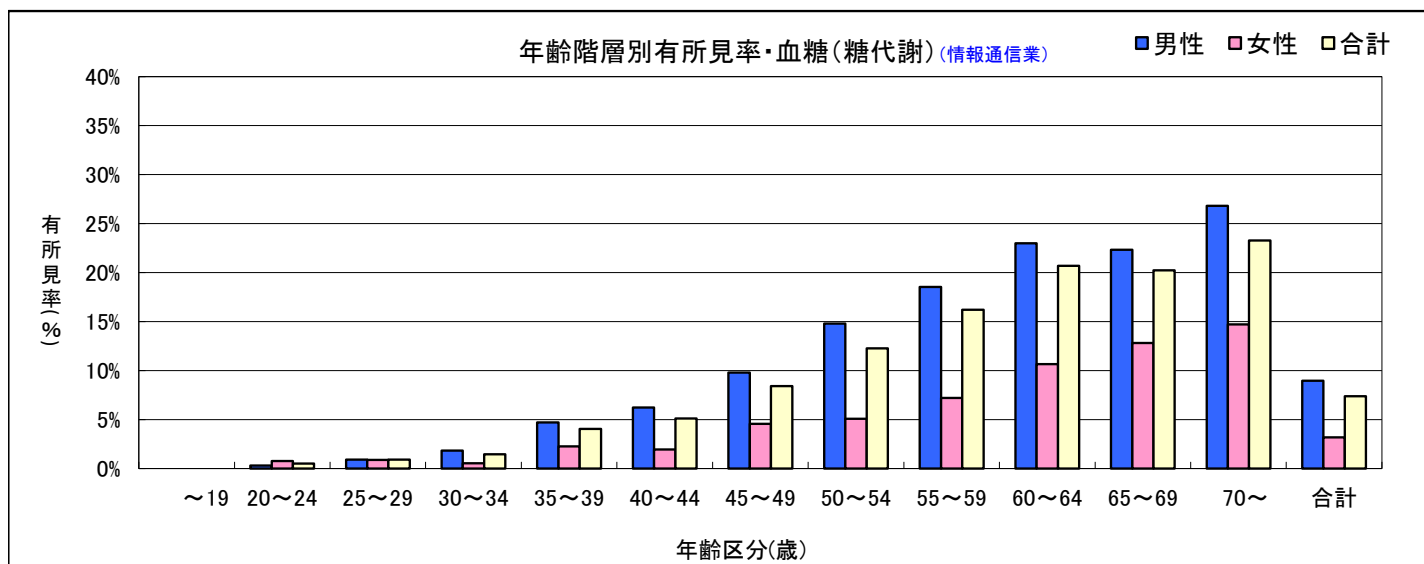


1-b. 血液検査(検体検査)・項目別性別年齢階層別有所見者数と有所見率 (調査対象期間: 2022/4/1~2023/3/31)

血糖(糖代謝)(情報通信業)

有所見者(集計基準):「要精密検査」以上

項目	年齢(歳)	男性			女性			合計		
		受診者数(人)	有所見者数(人)	有所見率(%)	受診者数(人)	有所見者数(人)	有所見率(%)	受診者数(人)	有所見者数(人)	有所見率(%)
血糖(糖代謝)(情報通信業)	~19	44	0	0.0	13	0	0.0	57	0	0.0
	20~24	972	3	0.3	646	5	0.8	1,618	8	0.5
	25~29	2,107	19	0.9	1,117	10	0.9	3,224	29	0.9
	30~34	1,903	35	1.8	761	4	0.5	2,664	39	1.5
	35~39	1,889	89	4.7	710	16	2.3	2,599	105	4.0
	40~44	2,023	126	6.2	719	14	1.9	2,742	140	5.1
	45~49	2,449	240	9.8	878	40	4.6	3,327	280	8.4
	50~54	2,230	330	14.8	786	40	5.1	3,016	370	12.3
	55~59	1,770	328	18.5	458	33	7.2	2,228	361	16.2
	60~64	1,139	262	23.0	263	28	10.6	1,402	290	20.7
	65~69	273	61	22.3	78	10	12.8	351	71	20.2
	70~	82	22	26.8	34	5	14.7	116	27	23.3
合計		16,881	1,515	9.0	6,463	205	3.2	23,344	1,720	7.4

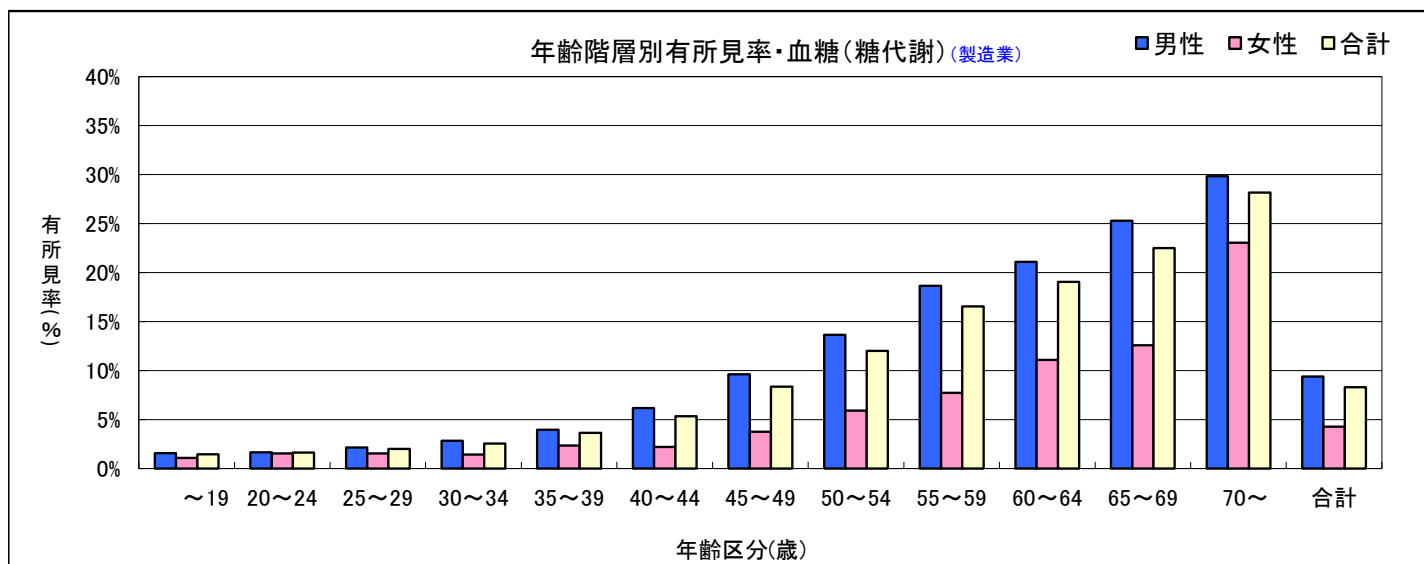


1-b. 血液検査(検体検査)・項目別性別年齢階層別有所見者数と有所見率 (調査対象期間：2022/4/1～2023/3/31)

血糖(糖代謝)(製造業)

有所見者(集計基準)：「要精密検査」以上

項目	年齢(歳)	男性			女性			合計		
		受診者数(人)	有所見者数(人)	有所見率(%)	受診者数(人)	有所見者数(人)	有所見率(%)	受診者数(人)	有所見者数(人)	有所見率(%)
血糖 (糖代謝) (製造業)	～19	949	15	1.6	276	3	1.1	1,225	18	1.5
	20～24	8,078	133	1.6	3,043	47	1.5	11,121	180	1.6
	25～29	13,665	295	2.2	4,466	69	1.5	18,131	364	2.0
	30～34	14,457	411	2.8	3,633	52	1.4	18,090	463	2.6
	35～39	15,330	605	3.9	3,821	90	2.4	19,151	695	3.6
	40～44	15,821	976	6.2	4,253	94	2.2	20,074	1,070	5.3
	45～49	18,190	1,752	9.6	5,103	192	3.8	23,293	1,944	8.3
	50～54	18,723	2,557	13.7	5,099	301	5.9	23,822	2,858	12.0
	55～59	15,095	2,817	18.7	3,618	279	7.7	18,713	3,096	16.5
	60～64	9,002	1,898	21.1	2,282	253	11.1	11,284	2,151	19.1
	65～69	2,907	735	25.3	818	103	12.6	3,725	838	22.5
	70～	1,163	347	29.8	382	88	23.0	1,545	435	28.2
合計		133,380	12,541	9.4	36,794	1,571	4.3	170,174	14,112	8.3

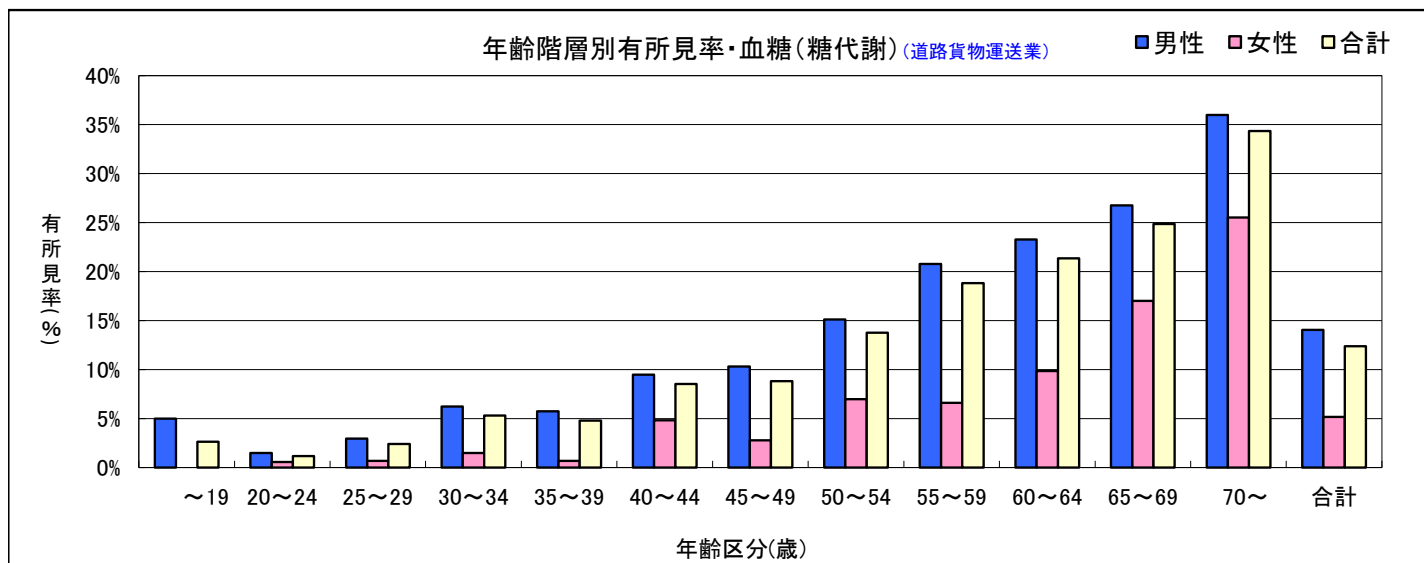


1-b. 血液検査(検体検査)・項目別性別年齢階層別有所見者数と有所見率 (調査対象期間：2022/4/1～2023/3/31)

血糖(糖代謝)(道路貨物運送業)

有所見者(集計基準)：「要精密検査」以上

項目	年齢(歳)	男性			女性			合計		
		受診者数(人)	有所見者数(人)	有所見率(%)	受診者数(人)	有所見者数(人)	有所見率(%)	受診者数(人)	有所見者数(人)	有所見率(%)
血糖 (糖代謝) (道路貨物運送業)	～19	40	2	5.0	36	0	0.0	76	2	2.6
	20～24	337	5	1.5	173	1	0.6	510	6	1.2
	25～29	472	14	3.0	148	1	0.7	620	15	2.4
	30～34	563	35	6.2	135	2	1.5	698	37	5.3
	35～39	646	37	5.7	149	1	0.7	795	38	4.8
	40～44	864	82	9.5	228	11	4.8	1,092	93	8.5
	45～49	1,310	135	10.3	323	9	2.8	1,633	144	8.8
	50～54	1,580	239	15.1	315	22	7.0	1,895	261	13.8
	55～59	1,227	255	20.8	197	13	6.6	1,424	268	18.8
	60～64	851	198	23.3	142	14	9.9	993	212	21.3
	65～69	411	110	26.8	100	17	17.0	511	127	24.9
	70～	250	90	36.0	47	12	25.5	297	102	34.3
合計		8,551	1,202	14.1	1,993	103	5.2	10,544	1,305	12.4



1-b. 血液検査(検体検査)・項目別性別年齢階層別有所見者数と有所見率 (調査対象期間：2022/4/1～2023/3/31)

血糖(糖代謝) (男女別業種別有所見率比較グラフ：30～64歳抜粋)

有所見者(集計基準)：「要精密検査」以上 (血糖(業種別集計)より)

