

特定健診・特定保健指導 支援プログラムのご案内 *For Your Better Life* よりよい！生活習慣へ！

※ 『標準的な健診・保健指導プログラム(確定版)』(平成19年4月 厚生労働省健康局)に準拠



まず…

特定健診

基本的な健診・詳細な健診

- ・幅広い健診スタイルに対応
(職域健診、住民健診、ネットワーク健診等)
- ・各がん検診等、その他検査との同時実施も可能
- ・巡回型・施設型健診ともに可能

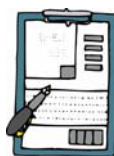


つぎに…

階層化

保健指導対象者の選定

- 【情報提供、動機付け支援、積極的支援】
- 問診結果(性別、年齢、行動変容レベル等)から優先順位をつけ、対象者を絞り込むことも可能



さらに…

特定保健指導

初回面談から継続支援

- 全面委託、部分委託ともに受託可能
- 【ポイント】
健診結果のアセスメント～気づきの促し～
目標設定～継続支援



最後に…

評価

改善効果の確認

- ・目標達成の確認
- ・個人のデータ評価
⇒KKCオリジナル支援ツールにて報告
【厚生労働省の指定フォーマットにも準拠】



生活習慣(健康度)の改善と医療費適正化!!!