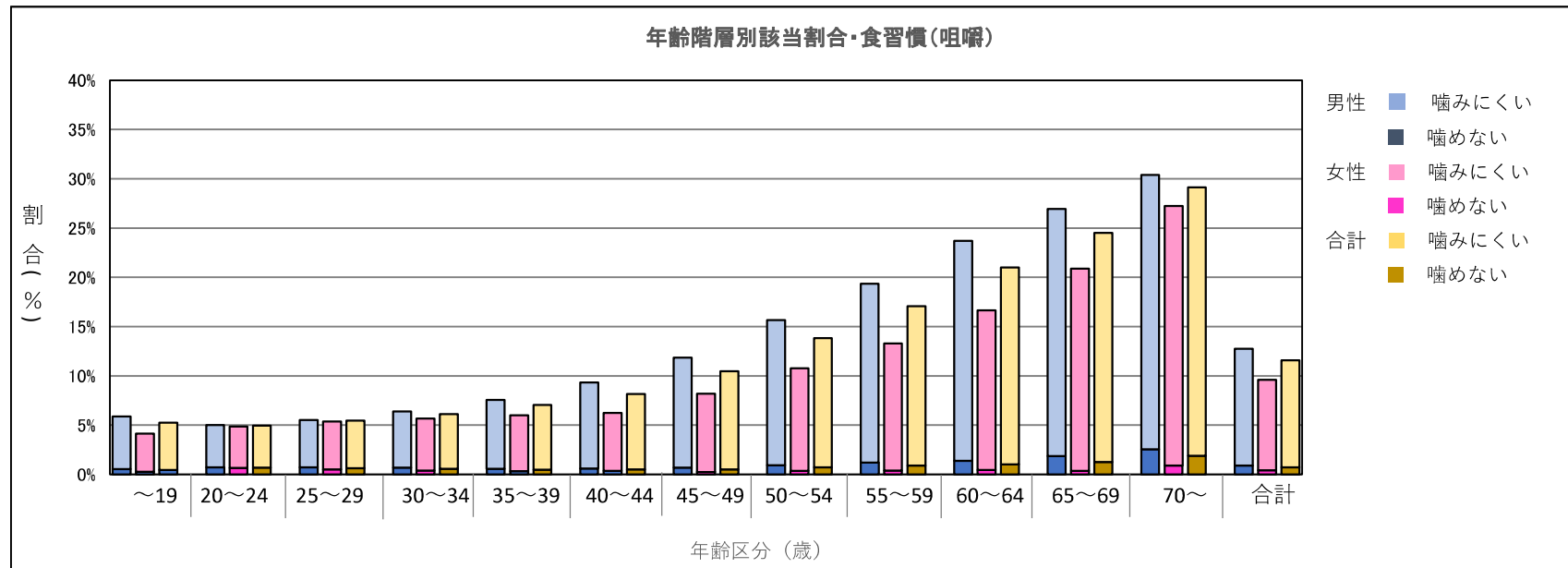


1-c. 生活習慣・項目別性別年齢階層別該当者数と割合（調査対象期間：2024/4/1～2025/3/31）

食事を嚙んで食べる時の状態

有所見者(集計基準):「嚙みにくいことがある」「嚙めない」

項目	年齢 (歳)	男性			女性			合計		
		受診者数 (人)	該当者数 (人)	割合 (%)	受診者数 (人)	該当者数 (人)	割合 (%)	受診者数 (人)	該当者数 (人)	割合 (%)
食習慣 (咀嚼)	～19	3,456	203	5.9	1,931	80	4.1	5,387	283	5.3
	20～24	24,580	1,232	5.0	18,738	912	4.9	43,318	2,144	4.9
	25～29	40,652	2,240	5.5	26,557	1,421	5.4	67,209	3,661	5.4
	30～34	40,202	2,565	6.4	21,203	1,199	5.7	61,405	3,764	6.1
	35～39	40,912	3,090	7.6	19,577	1,173	6.0	60,489	4,263	7.0
	40～44	42,673	3,974	9.3	25,717	1,606	6.2	68,390	5,580	8.2
	45～49	48,121	5,707	11.9	29,567	2,417	8.2	77,688	8,124	10.5
	50～54	54,279	8,507	15.7	32,606	3,507	10.8	86,885	12,014	13.8
	55～59	43,866	8,489	19.4	26,224	3,482	13.3	70,090	11,971	17.1
	60～64	31,394	7,437	23.7	19,473	3,242	16.6	50,867	10,679	21.0
	65～69	14,705	3,959	26.9	9,852	2,058	20.9	24,557	6,017	24.5
	70～	9,550	2,901	30.4	6,294	1,714	27.2	15,844	4,615	29.1
合計		394,390	50,304	12.8	237,739	22,811	9.6	632,129	73,115	11.6

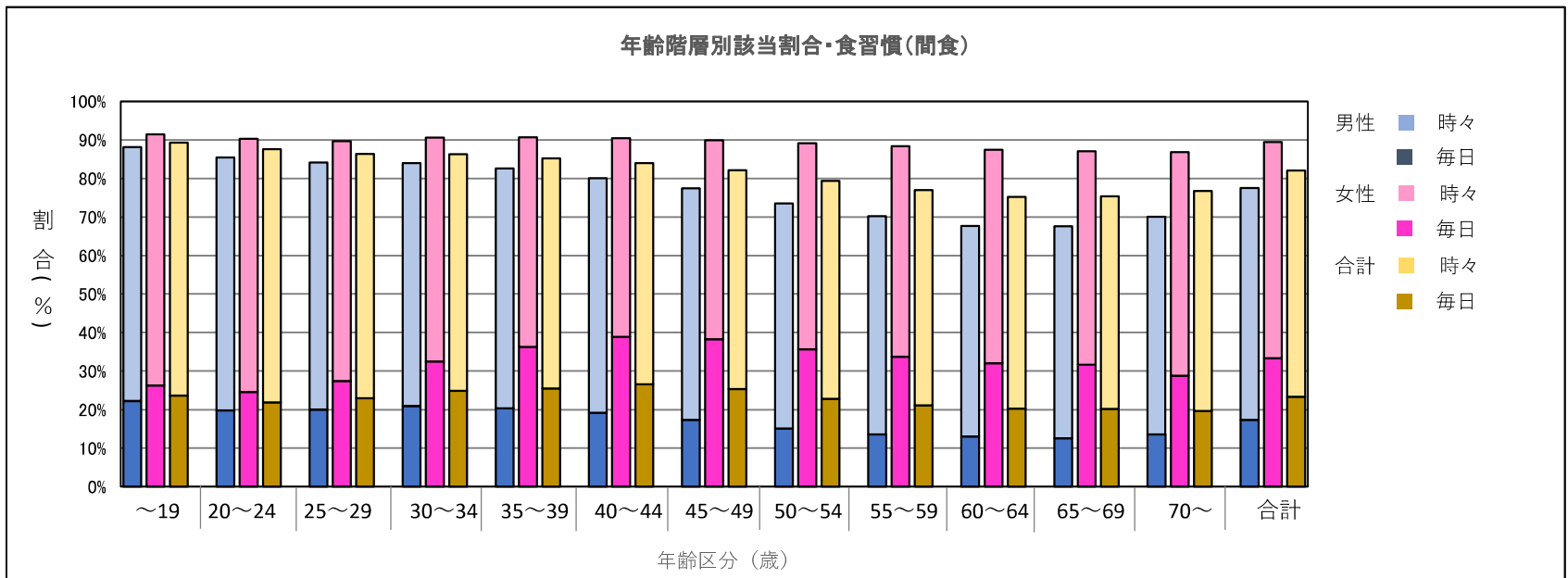


1-c. 生活習慣・項目別性別年齢階層別該当者数と割合 (調査対象期間：2024/4/1～2025/3/31)

3食以外に間食や甘い飲み物を摂取しますか？

有所見者(集計基準)：「時々」「毎日」

項目	年齢(歳)	男性			女性			合計		
		受診者数(人)	該当者数(人)	割合(%)	受診者数(人)	該当者数(人)	割合(%)	受診者数(人)	該当者数(人)	割合(%)
食習慣(間食)	～19	3,503	3,083	88.0	2,003	1,832	91.5	5,506	4,915	89.3
	20～24	24,886	21,379	85.9	18,112	16,275	89.9	42,998	37,654	87.6
	25～29	39,628	33,428	84.4	24,989	22,511	90.1	64,617	55,939	86.6
	30～34	39,409	33,019	83.8	19,591	17,744	90.6	59,000	50,763	86.0
	35～39	40,907	33,843	82.7	19,084	17,243	90.4	59,991	51,086	85.2
	40～44	43,049	34,473	80.1	25,521	23,070	90.4	68,570	57,543	83.9
	45～49	49,428	38,116	77.1	29,787	26,740	89.8	79,215	64,856	81.9
	50～54	52,328	38,287	73.2	31,280	27,737	88.7	83,608	66,024	79.0
	55～59	41,306	28,668	69.4	24,741	21,860	88.4	66,047	50,528	76.5
	60～64	28,919	19,499	67.4	17,864	15,672	87.7	46,783	35,171	75.2
	65～69	14,009	9,519	67.9	9,246	8,131	87.9	23,255	17,650	75.9
	70～	8,951	6,356	71.0	5,999	5,209	86.8	14,950	11,565	77.4
	合計		386,323	299,670	77.6	228,217	204,024	89.4	614,540	503,694

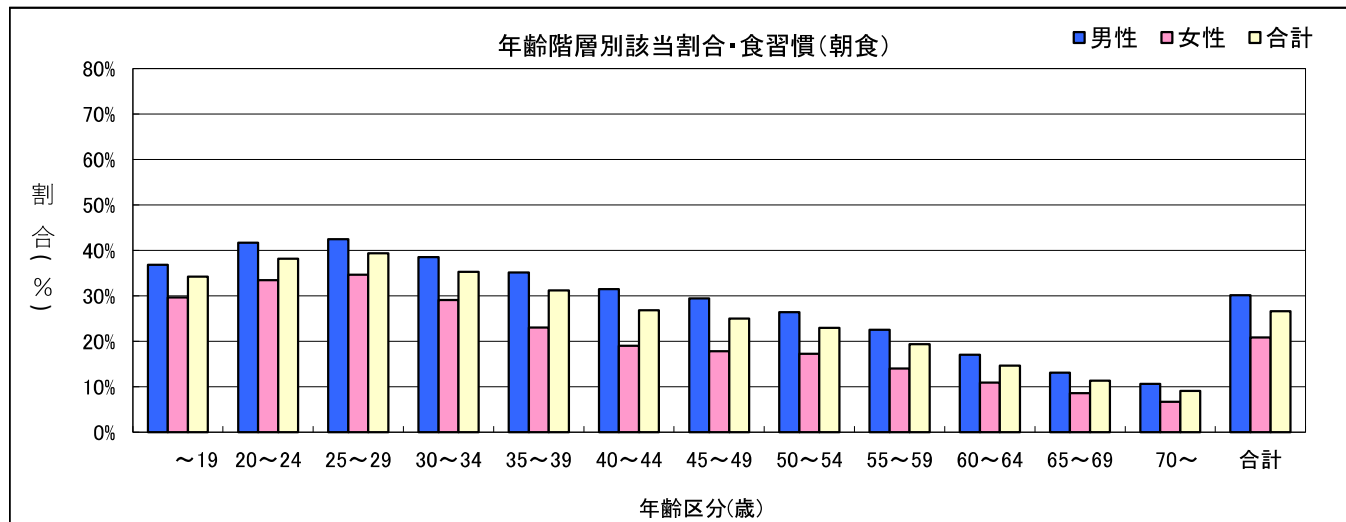


1-c. 生活習慣・項目別性別年齢階層別該当者数と該当率 (調査対象期間：2024/4/1～2025/3/31)

朝食を抜くことが週に3回以上ある

有所見者(集計基準):「はい」

項目	年齢(歳)	男性			女性			合計		
		受診者数(人)	該当者数(人)	割合(%)	受診者数(人)	該当者数(人)	割合(%)	受診者数(人)	該当者数(人)	割合(%)
食習慣(朝食)	～19	3,437	1,266	36.8	1,922	570	29.7	5,359	1,836	34.3
	20～24	24,569	10,253	41.7	18,733	6,266	33.4	43,302	16,519	38.1
	25～29	40,644	17,258	42.5	26,550	9,205	34.7	67,194	26,463	39.4
	30～34	40,204	15,509	38.6	21,201	6,164	29.1	61,405	21,673	35.3
	35～39	40,905	14,385	35.2	19,577	4,505	23.0	60,482	18,890	31.2
	40～44	42,673	13,447	31.5	25,717	4,891	19.0	68,390	18,338	26.8
	45～49	48,115	14,177	29.5	29,563	5,267	17.8	77,678	19,444	25.0
	50～54	54,272	14,340	26.4	32,607	5,620	17.2	86,879	19,960	23.0
	55～59	43,859	9,886	22.5	26,223	3,684	14.0	70,082	13,570	19.4
	60～64	31,386	5,345	17.0	19,470	2,125	10.9	50,856	7,470	14.7
	65～69	14,700	1,931	13.1	9,848	851	8.6	24,548	2,782	11.3
	70～	9,546	1,019	10.7	6,290	423	6.7	15,836	1,442	9.1
	合計		394,310	118,816	30.1	237,701	49,571	20.9	632,011	168,387

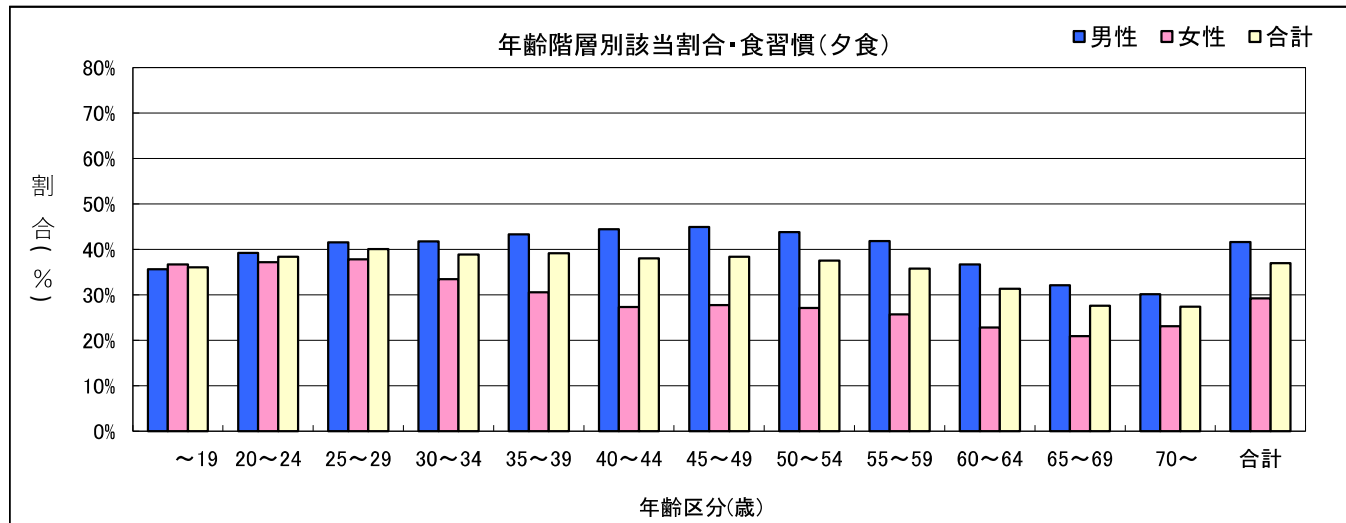


1-c. 生活習慣・項目別性別年齢階層別該当者数と該当率 (調査対象期間：2024/4/1～2025/3/31)

週3回以上就寝前2時間以内に夕食を摂る

有所見者(集計基準):「はい」

項目	年齢(歳)	男性			女性			合計		
		受診者数(人)	該当者数(人)	割合(%)	受診者数(人)	該当者数(人)	割合(%)	受診者数(人)	該当者数(人)	割合(%)
食習慣(夕食)	～19	3,437	1,226	35.7	1,922	706	36.7	5,359	1,932	36.1
	20～24	24,569	9,644	39.3	18,733	6,964	37.2	43,302	16,608	38.4
	25～29	40,644	16,896	41.6	26,550	10,055	37.9	67,194	26,951	40.1
	30～34	40,204	16,802	41.8	21,201	7,096	33.5	61,405	23,898	38.9
	35～39	40,905	17,709	43.3	19,577	5,984	30.6	60,482	23,693	39.2
	40～44	42,673	18,972	44.5	25,717	7,029	27.3	68,390	26,001	38.0
	45～49	48,115	21,620	44.9	29,563	8,214	27.8	77,678	29,834	38.4
	50～54	54,272	23,779	43.8	32,607	8,837	27.1	86,879	32,616	37.5
	55～59	43,859	18,337	41.8	26,223	6,740	25.7	70,082	25,077	35.8
	60～64	31,386	11,515	36.7	19,470	4,440	22.8	50,856	15,955	31.4
	65～69	14,700	4,719	32.1	9,848	2,059	20.9	24,548	6,778	27.6
	70～	9,546	2,881	30.2	6,290	1,456	23.1	15,836	4,337	27.4
	合計		394,310	164,100	41.6	237,701	69,580	29.3	632,011	233,680



1-c. 生活習慣・項目別性別年齢階層別該当者数と割合 (調査対象期間：2024/4/1～2025/3/31)

人と比較して食べる速度が速いと思いますか？

有所見者(集計基準):「速い」

項目	年齢(歳)	男性			女性			合計		
		受診者数(人)	該当者数(人)	割合(%)	受診者数(人)	該当者数(人)	割合(%)	受診者数(人)	該当者数(人)	割合(%)
食習慣 (食べる速度)	～19	3,437	1,026	29.9	1,922	394	20.5	5,359	1,420	26.5
	20～24	24,569	8,149	33.2	18,733	4,075	21.8	43,302	12,224	28.2
	25～29	40,644	15,206	37.4	26,550	6,419	24.2	67,194	21,625	32.2
	30～34	40,204	15,430	38.4	21,201	5,759	27.2	61,405	21,189	34.5
	35～39	40,905	16,155	39.5	19,577	5,715	29.2	60,482	21,870	36.2
	40～44	42,673	16,991	39.8	25,717	7,640	29.7	68,390	24,631	36.0
	45～49	48,115	18,738	38.9	29,563	8,673	29.3	77,678	27,411	35.3
	50～54	54,272	20,462	37.7	32,607	9,256	28.4	86,879	29,718	34.2
	55～59	43,859	15,455	35.2	26,223	7,398	28.2	70,082	22,853	32.6
	60～64	31,386	10,262	32.7	19,470	5,283	27.1	50,856	15,545	30.6
	65～69	14,700	4,388	29.9	9,848	2,550	25.9	24,548	6,938	28.3
	70～	9,546	2,439	25.5	6,290	1,446	23.0	15,836	3,885	24.5
	合計		394,310	144,701	36.7	237,701	64,608	27.2	632,011	209,309

